

# Revit Architecture 2011 Aufbau

Erlernen Sie, noch mehr aus Ihrem Revit Architecture herauszuholen.

## Inhalte

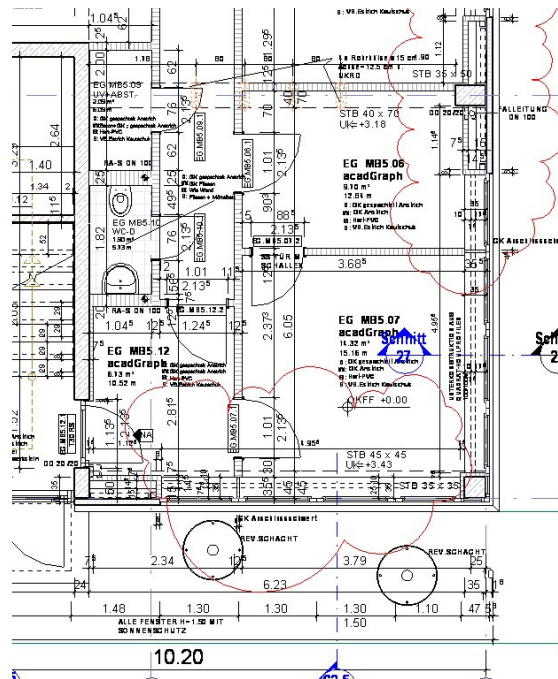
- Entwurfsvarianten
- Umbauplanung, Sanierung – Phasen
- Geländemodell
- Massenermittlung und Auswertungen - Bauteillisten
- Visualisieren
- Grundlagen der Körpermodellierung und Freiformmodellierung
- Werkzeuge für die Ausführungsplanung
- Tips und Tricks aus meiner langjährigen Revit Praxis

## Voraussetzungen:

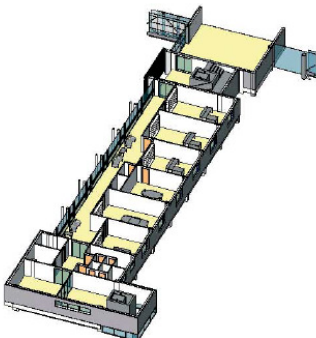
Gute Revit Architecture Kenntnisse erforderlich

**Dauer:** 2 Tage

**Trainer:** Ing. Thomas Rieger

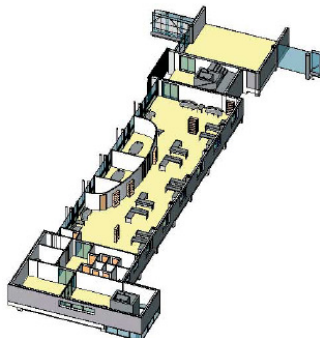


Variante 1: Einzelbüros



Mobiliar OG2 - Variante 1		
Anzahl	Familie	Kosten in €
4	Couch Autodesk	1800,00
2	Couch Tische	380,00
5	Regal Autodesk	1450,00
4	Schreibtisch L-Form	1280,00
<b>Gesamt: 15</b>		<b>4810,00</b>

Variante 2: Großraumbüro



Mobiliar OG2 - Variante 2		
Anzahl	Familie	Kosten in €
8	Couch Autodesk	2700,00
3	Couch Tische	570,00
13	Regal Autodesk	3770,00
10	Schreibtisch L-Form	3200,00
<b>Gesamt: 31</b>		<b>9950,00</b>

